

NEU


Erdungsmess-Set

geeignet für:
• z.B Telaris ProInstall-200

- Lieferumfang:**
 1 St. Bereitschaftstasche
 2 St. Erdspeiße (235 x Ø 10 mm)
 1 St. Messleitung rot, 25 m
 1 St. Messleitung blau, 25 m
 1 St. Messleitung grün, 5 m
 3 St. Messleitungsaufwickler
 3 St. Krokodilklemmen

Bestellangaben:

Bezeichnung	Best.-Nr.	Artikel-Nr.
Erdungsmess-Set	TL-EARTH	4388671

NEU


Barcode-Scanner

- Zum Einlesen von strichkodierten Prüflingsnummern* Best.-Nr. 1325 für:
- Für MACHINEmaster (Best.-Nr. 9050)

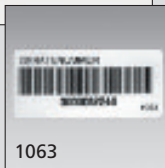
Best.-Nr. BC-GT07XX für:
• für Gerätetester (Best.-Nr. 9096, 9098)

Best.-Nr. BC-1250G für:
• für Maschinentester MT 204-S (Best.-Nr. 9085)
• für Gerätetester GT600 und GT800

Bestellangaben:

Bezeichnung	Best.-Nr.	Artikel-Nr.
Barcode-Scanner	1325	3223132
Barcode-Scanner BC-GT07XX	BC-GT07XX	3504434
Barcode-Scanner BC-1250G	BC-1250G	4377939
Barcode-Aufkleber (250 St. auf Rolle)	1063	2389952

Barcodescanner BC-1250G



1063

Barcode-Aufkleber

- Abriebfester Nummernaufkleber zur Identifizierung von Prüflingen
- Fortlaufende Nummerierung
- Strichkodiert (Code 39) und Klartext
- Größe 54 x 15 mm
- Für 0701/0702-Prüfgeräte
- Für MACHINEmaster (Best.-Nr. 9050)

* zum Einlesen der Barcodes Code 39, Code 128, Code 2/5, EAN, UPC

KBGE-MT204S

USB-Tastatur

- Zum komfortablen Eingeben von Kunden-/Prüflingsinformationen vor Ort

Bestellangaben:

Bezeichnung	Best.-Nr.	Artikel-Nr.
Tastatur KBGE-MT204S	KBGE-MT204S	3504388



Stromzangenadapter AC (nur für 0100 EUROtest)

- Stromzangenadapter für Erdungs-/Erdschleifenmessung (für Erdschleifenmessung werden zwei Zangen benötigt)
- Strommessung von ca. 1 mA bis 1000 A (im Verbindung mit 0100-EUROtest von ca. 1 mA bis 200 A)
- Zangenöffnung 48 mm
- Festangeschlossene Messleitung
- Keine Batterien erforderlich

Bestellangaben:

Bezeichnung	Best.-Nr.	Artikel-Nr.
Stromzangenadapter AC 1226		3313401


**1000 A
AC**
