

# Fluke Solmetric Kits der Serie PVA-1500

Die Fluke Serie Solmetric PVA-1500 bietet leistungsstarke und effiziente Lösungen für die I-U-Kennlinienaufzeichnung und Leistungsprüfung von Solarpanel-Anordnungen. Sie bietet genaue und schnelle Messungen, einfache Bedienung und erweiterte Funktionen (Modell HE2), um die Rendite von Photovoltaikanlagen zu optimieren.

Indem wir den Kennlinienschreiber PVA-1500 mit leistungsstarken Fluke Strommesszangen, Multimetern, Wärmebildkameras und Isolationswiderstandsmessgeräten sowie Schulungen auf Abruf und Fluke Premium Care bündeln, können wir Solartechnikern, insbesondere im Bereich der Energieversorgung, jetzt einen noch größeren Vorteil bieten.



Abbildung der Kits auf der Rückseite

### I-U-Kennlinienschreiber für Solaranlagen



Enthält PV-Analysator  
PVA-1500T2  
PVA-1500T2

### Hocheffizienter I-U-Kennlinienschreiber für Solaranlagen



Enthält PV-Analysator  
PVA-1500HE2  
PVA-1500HE2

### Digitalmultimeter- und Zangen-Kit



Enthält PV-Analysator  
PVA-1500HE2, Solar-  
Strommesszange 393 FC und  
Industriemultimeter 87V  
FLUKE-SOL-DMM87V-KIT

### Thermografie-Kit



Enthält PV-Analysator  
PVA-1500HE2 und  
Wärmebildkamera TiS75+  
FLUKE-SOL-TI-27HZKIT

### Isolationsprüfungs-Kit bis 2.500 V



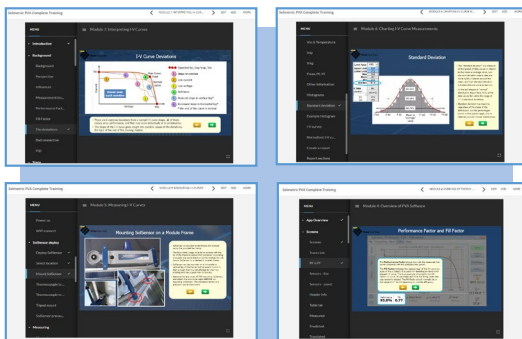
Enthält PV-Analysator  
PVA-1500HE2 und  
Isolationswiderstandsmessgerät  
1537  
FLUKE-SOL-INS37-KIT

### Isolationsprüfungs-, Digitalmultimeter- und Zangen-Kit



Enthält PV-Analysator  
PVA-1500HE2, Solar-  
Strommesszange 393 FC,  
Isolations-Multimeter 1587 und  
Industriemultimeter 87 V  
FLUKE-SOL-INS87-KIT

### Schulungs-Kits



Komplettschulung auf Abruf für Solmetric PVA



Enthält PV-Analysator  
PVA-1500T2 und Einzelplatzlizenz  
für Schulung auf Abruf für  
Solarpanel-Anordnungen  
FLUKE-PVA-1500T2/TR



Enthält PV-Analysator  
PVA-1500HE2 und Einzelplatzlizenz  
für Schulung auf Abruf für  
Solarpanel-Anordnungen  
FLUKE-PVA-1500HE2/TR