

Fluke CV200 ClirVu® Infrarot-Fenster 50 mm (2")



Wichtigste Merkmale

Installation und Erdung in weniger als 5 Minuten

Sparen Sie Zeit durch die schnelle und einfache Installation der Serie CV – Höchstens 5 Minuten.

- Ein einziger Techniker
- Eine einzige Bohrung mithilfe eines handelsüblichen Greenlee® Blechlochstanzers
- Die Schaltschranktür muss nicht abgebaut werden.
- Erdungen unmittelbar am Metallgehäuse, mit zum Patent angemeldetem AutoGround™-Verfahren
- Erfüllt bei ordnungsgemäßem Einbau Lichtbogen-Prüfvorgaben bis zu 63 kA

Arbeiten Sie effizienter mit den Infrarot-Fenstern Fluke ClirVu® CV200 50 mm

- Abläufe gemäß der Norm NFPA 70E deutlich vereinfacht aufgrund von geringeren Anforderungen an eine Arbeitsgenehmigung
- Schnellere und komfortablere Untersuchungen, da oftmals keine vollständige PSA erforderlich ist
- Reduzieren Sie das Risiko von Lichtbögen und elektrischen Schlägen, verbessern Sie die Sicherheit Ihrer Mitarbeiter, und reduzieren Sie Zeit und Kosten für vorbeugende Instandhaltung.
- Das CV200 wurde "Torture Tested™" nach den strengsten Prüfvorgaben für Störlichtbögen IEEE C37.20.7: Lichtbogenprüfung 63 kA durch KEMA, UL 50/50E/50V, UL1558, IEC60529-1: IP67, IEC 60068, NEMA 4/12, CSA C22.2 NR. 14-13:2012 und CE
- Schnelle Öffnung durch Drehverschluss, kann auf Öffnung mit Sicherheitsschlüssel aufgerüstet werden

Produktübersicht: Fluke CV200 ClirVu® Infrarot-Fenster 50 mm (2")

Die größten Werte eines Unternehmens liegen nicht in den Geräten hinter den Schaltschranktüren; viel wichtiger ist es, den Elektrikern, Technikern und Prüfern, die jeden Tag bei der Arbeit ihr Leben riskieren, einen optimalen Schutz zu bieten.

Die ClirVu® Beschichtung – exklusiv bei Infrarot-Fenstern von Fluke – versiegelt die Optik vor dem Einbau und schützt so vor Schäden durch Feuchtigkeit. Dies macht sie perfekt für besonders heiße oder besonders kalte Umgebungen.

Jedes Infrarot-Fenster von Fluke ist mit einem Identifikationslabel für die einfache Nummerierung vor Ort ausgestattet, was eine schnelle Ortsbestimmung und effiziente Reparatur ermöglicht.

Informationen zum Zugang über Sicherheitsschlüssel siehe IR-Fenster CV201.

Die Infrarot-Fenster der Serie CV sind auch in den Größen 75 mm (3") und 95 mm (4") erhältlich.

Installation und Erdung in weniger als 5 Minuten

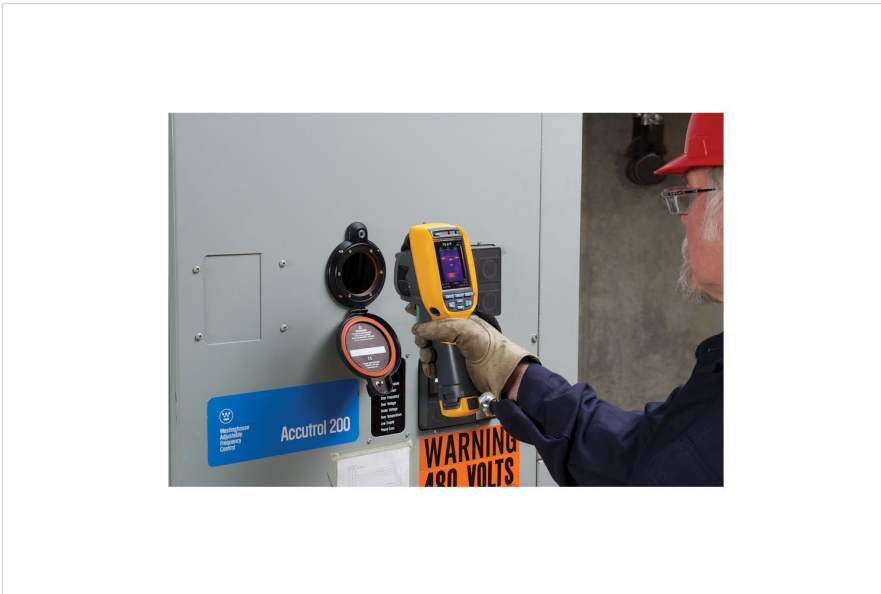
Sparen Sie Zeit durch die schnelle und einfache Installation der Serie CV – Höchstens 5 Minuten.

Technische Daten: Fluke CV200 ClirVu® Infrarot-Fenster 50 mm (2")

Allgemeine technische Daten	
Abmessungen	50 mm (2")
Spannungsbereich	Beliebig
Umwelttyp gemäß NEMA (National Electrical Manufacturers Association)	Typ 4/12 (innen/außen)
AutoGround™	Ja
ClirVu® Optik	Ja
Betriebstemperatur	-40 °C bis +232 °C und +260 °C intermittierend
Mit allen Fluke Wärmebildkameras kompatibel	Ja
Gegenmutter-Kontersystem	Ja
Abdeckung und Befestigung permanent befestigt	Ja
Ein-Loch-Installation	Ja
Öffnungsmöglichkeiten durch Türendrehverschluss und Türverschluss mit Sicherheitsschlüssel	Ja
Geeignet für Sichtprüfung und IR-Fusion-Technologie	Ja
Geeignet für kurz-/mittel-/langwellige IR-Strahlung und UV-Strahlung	Ja
Spezifikationen und Prüfung	
Lichtbogen-Beständigkeitstest (IEEE C37.20.7)	63 kA über 30 Perioden bei 60 Hz gemäß KEMA

CSA C22.2 Nr.	Ja
CSA-Typ Spezifikation	Typ 4
IP-Schutzart	Schutzklasse IP 67 gemäß TÜV
Lloyds Register	Bis zu 11 kV Marine-Schaltanlage, Innen- und Außenbereich (nur offshore)
Schwingungsspezifikation	IEC 60068-2-6 gemäß TÜV
Feuchtigkeitsspezifikation	IEC 60068-2-3 gemäß TÜV
Installieren	
Erforderlicher Durchmesser der Montageöffnung	61,37 mm
Greenlee® Blechstanzsatz = Lochstanzer/Senker	76BB = 441AV/442AV
Maximal empfohlene Dicke von Schaltschranktüren	ca. 3,5 mm bei Stahl
Gesamthöhe des Fensters	112,9 mm
Gesamtbreite des Fensters	83,0 mm
Gesamtdicke des Fensters	16,2 mm
Türverschluss	Drehverschluss
Optik	
Durchmesser der Optik	50 mm
Durchmesser der Sichtöffnung	42,93 mm
Fläche der Sichtöffnung	1445 mm ²
Dicke der Optik	2 mm
Sonstiges	
Gewährleistung	Lebenslanger Ersatz auf Fabrikationsfehler

Modelle



Fluke CV200

IR-Fenster CV200 50 mm (2 Zoll), Türendverschluss

Lieferumfang:

- IR-Fenster 50 mm (2 Zoll)
- Türendverschluss
- Gewährleistungs- bestätigung
- Fluke IR-Fenster sind vollständig, vormontiert und installationsbereit

Fluke. Damit Ihre Welt intakt bleibt.

Fluke Deutschland GmbH

In den Engematten 14
79286 Glottertal
Telefon: 0 69 2 2222 0203
E-Mail: CS.Deutschland-ELEK@Fluke.com
E-Mail: CS.Deutschland-INDS@Fluke.com
www.fluke.de

©2023 Fluke Corporation. Alle Rechte vorbehalten.
Anderungen vorbehalten
05/2023

**Dieses Dokument darf nicht ohne die schriftliche
Genehmigung der Fluke Corporation geändert
werden.**

Technischer Beratung:

Beratung zu Produkteigenschaften, Spezifikationen,
Messgeräte und Anwendungsfragen
Tel.: +49 (0) 7684 8 00 95 45
E-Mail: techsupport.dach@fluke.com